

НЕБЕЗПЕКА КЛІЩІВ



ХВОРОБА ЛАЙМА



Хвороба Лайма (кліщовий бореліоз) — інфекційне захворювання, спричинене бореліями, що можуть потрапити у кровоносну систему людини через укус інфікованого кліща.

¹⁴ Пік зараження припадає на травень–червень, однак інфікування можливе з квітня по листопад. Захворювання небезпечне ускладненнями для організму людини за відсутності вчасної діагностики та лікування. Розрізняють гостру та хронічну форми хвороби.

● Одним із характерних симптомів Лайм-бореліозу є еритема — почервоніння на шкірі кільцевої форми, що збільшується в діаметрі. Однак у великої частини інфікованих еритеми немає.

До можливих симптомів також належать:

- підвищення температури;
- біль у суглобах та м'язах;
- млявість;
- головний біль.

⚠ З часом, при відсутності лікування, можливі кардіологічні та неврологічні проблеми. Вчасна діагностика хвороби ускладнена симптомами, які легко сплутати зі звичайним ГРВІ, особливо якщо відсутня еритема.

🌸 Якщо ви знаєте про укус кліща або були на природі, особливо у період травня–червня, варто пам'ятати про необхідність консультації інфекціоніста.

👉 Як діяти після укусу кліща?

- при виявленні кліща необхідно його витягнути;
- за наявності навичок це можна зробити самостійно або звернутися до лікаря;

- після укусу важливо спостерігати за своїм станом;
- при появі лихоманки або почервоніння на шкірі — звернутися до інфекціоніста для додаткової діагностики та профілактики.

☞ Для діагностики хвороби лікар може призначити:

- Аналіз на антитіла IgM, IgG до *Borrelia* методом ІФА — кількісне визначення антитіл. Аналіз рекомендують проводити не раніше ніж через 20–25 днів після укусу. Часто цього дослідження достатньо.

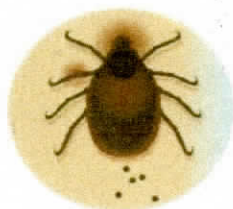
- Імуноблот IgM+IgG методом Western Blot — аналіз на окремі специфічні білки до борелії. Це високоточний метод, який є міжнародним «золотим стандартом» діагностики. Його використовують для уточнення результатів ІФА, при пограничних показниках антитіл або особливостях імунної системи людини.

! Важливо: направлення на аналізи та їх розшифровку слід довіряти лікарю. Самопризначення та самостійна інтерпретація результатів можуть призвести до негативних наслідків і втрати часу.

🌀 Профілактика захворювання:

- специфічної профілактики немає — вакцини наразі не існує;
- під час відпочинку на природі варто вдягати закритий одяг;
- користуватися спеціальними засобами захисту від кліщів;
- після прогулянок оглядати шкіру та одяг.

ХВОРОБА ЛАЙМА (КЛІЩОВИЙ БОРЕЛІОЗ)



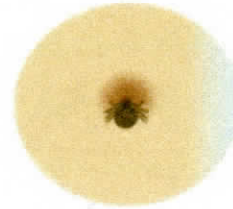
Доросла самка



Дорослий самець



Німф



Личинка



Укус інфікованого кліща



Збудник (бактерія борелія)



Макули, папули



Мігруюча еритема



Температура, озноб, головний біль



Біль у м'язах та суглобах



Хорея, атаксія



Атріовентрикулярна блокада